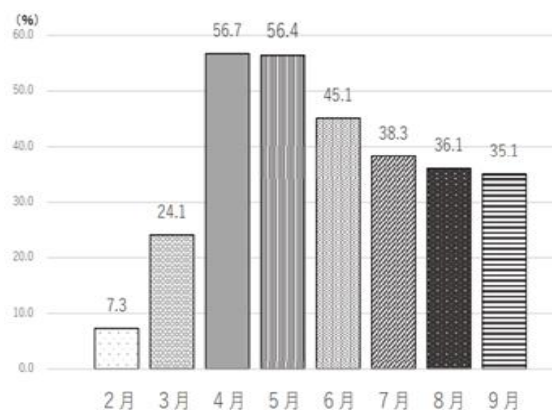


図表 最近のテレワークの実施率

全体の推移



属性別の推移

		5月	9月
地域別	北海道	53.8	19.2
	東北・北関東	32.0	16.5
	南関東	79.7	58.6
	北陸・東海	39.2	23.2
	近畿	63.8	39.4
	中国・四国・九州	46.1	20.0
規模別	300人以上	80.0	59.2
	100～299人	61.0	35.6
	100人未満	37.3	21.6
業種別	建設業	43.1	19.6
	製造業	56.4	36.4
	情報通信業	95.1	90.2
	小売業	33.3	8.3
	サービス業	59.6	39.4

出所；(独) 労働政策研究・研修機構

「第2回新型コロナウイルスによる雇用・就業への影響等に関する調査」